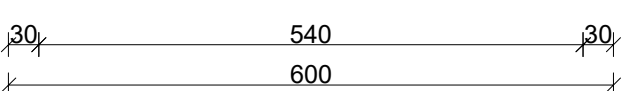
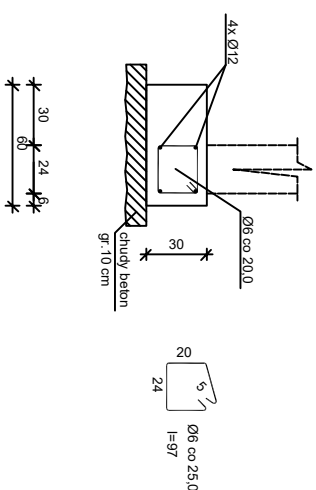
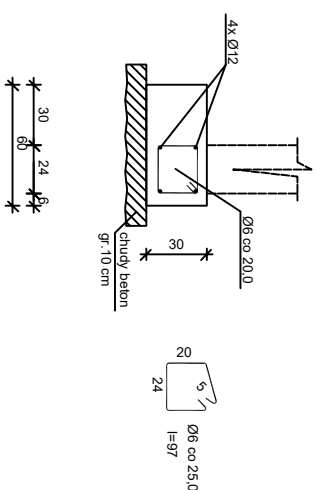


skala 1:75



- Uwagi:**
1. Rysunek rozpatrywać razem z projektem architektonicznym
 2. Beton C20/25
 3. Stal zbrojeniowa S10S (A-0); 34GS (A-III).
 3. Chudy beton C-8/10 gr.10 cm.
 4. Wszystkie ławy zbroić 2Ø12 mm dołem, 2Ø12 mm górą, szterzenia Ø6 mm co 20 cm.
 6. Pod wszystkich ławami wykonać warstwę chudego betonu C-8/10 o gr. 10 cm.

SZCZEGÓŁ ŁAWY FUNDAMENTOWEJ Ł.2.



25

PRZEBUDOWA OBIEKTU SPORTOWEGO WRAZ Z WYKONANIEM ELEWACJI BUDYNKU - SOCIANY OSŁONOWEJ Z CEGŁY KLINKIEROWEJ		PRACOWNIA PROJEKTOWA-TOMASZ MORENC ul. GŁUWNA 1DZKA 66B, 13-300 N.M.L. TELEFON:0784027442	
PROJEKTOWAŁ: mgr inż. TOMASZ MORENC nr upr. KU/P/0032/P/MO/KO/07 Specjalność: konstrukcyjno-budowlana	PROJEKTOWAŁ: KRYSZYNA ZATORSKA nr upr. BA/H/8346/125TO/89, UJAN/H/18346/119T/086 Specjalność: konstrukcyjno-budowlana		
		TYTUŁ RYSUNKU: RZUT FUNDAMENTU	
INWESTOR: GMINA NOWE MIASTO LUBAWSKIE ul. PODLEŚNA 1, 13-300 MSZANOWO	LOKALIZACJA: DZIAŁKA NR 584/17 OBRĘB BRATIAN GMINA NOWE MIASTO LUBAWSKIE		
DATY: grudzień 2025r.	NR RYSUNKU: 1	BRANŻA: K	SKALA RYSUNKU: 1:75